



**ТИП АКУМУЛЯТОРА:**

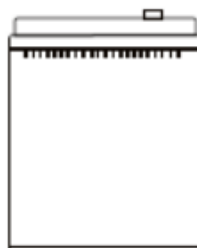
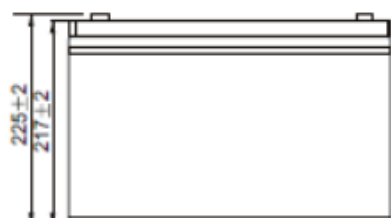
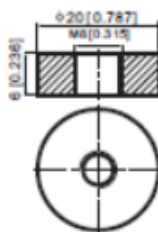
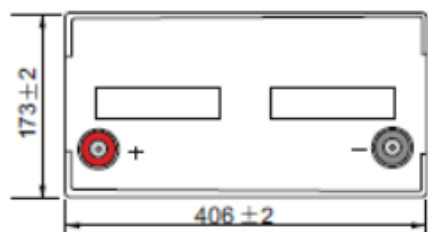
**Toyota – LFP150  
12VLiFePO4 Battery**



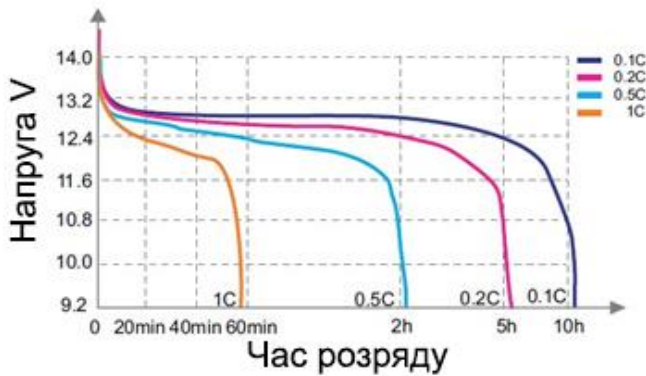
**Технічна специфікація:**

Номинальна напруга		12.8V
Ємність Ah		150 Ah
Ємність Wh		1920Wh
Циклічність		>2000 циклів (розрядження 1C до 100% DOD)
Розміри	Довжина	406 mm
	Ширина	173 mm
	Висота	217 mm
	Висота з кріпленням	225 mm
Вага акумулятора		18 kg
Тип корпусу		ABS
Внутрішній опір		<20mΩ
Напруга зарядки		14.4V ± 0.2V
Мінімальна напруга розряду		10.5V
Максимальний струм зарядки		75A
Максимальний струм розрядження		150A
Температура навкол. серед. під час заряджання		0°C – 55°C
Температура навкол. серед. під час розряджання		-20°C – 55°C
Температура зберігання		-10°C – 35°C
Тип захисту		65
Кріплення (клеми)		M8

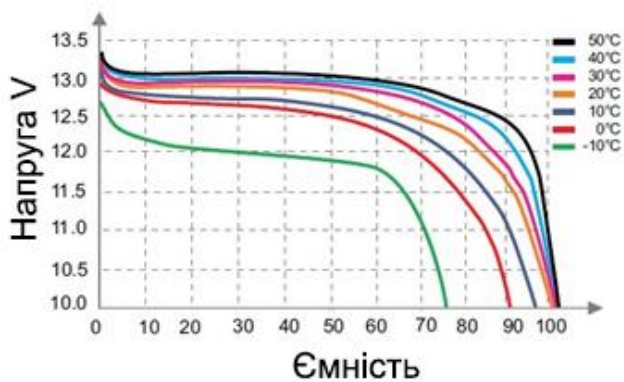
Технічний малюнок (розміри)



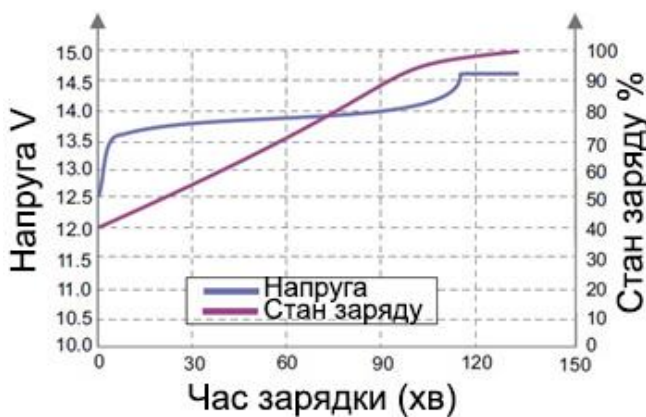
Швидкість розряду 25°C



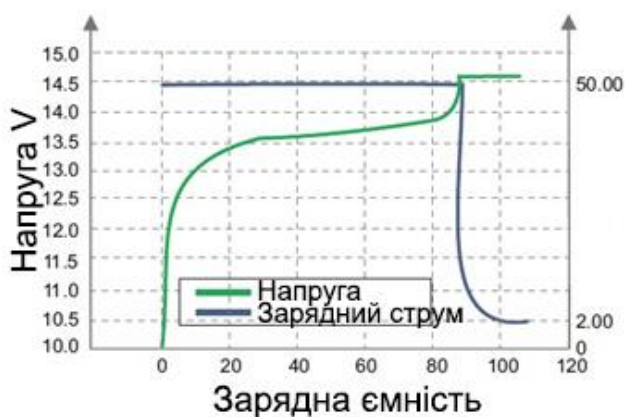
Температура розряду



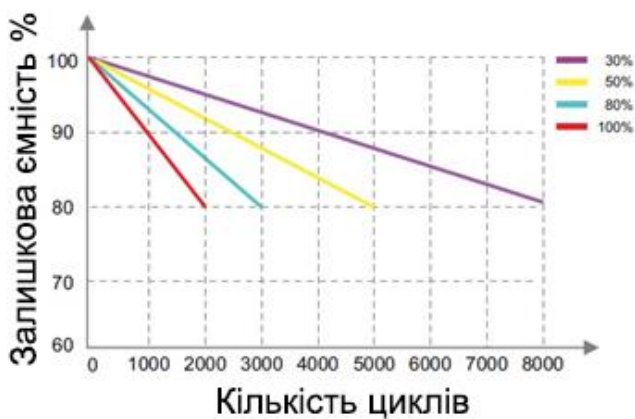
Стан заряду (0.5C 25°C)



Характеристики заряду (0.5C 25°C)



Цикли розряду



Температура саморозряду

