

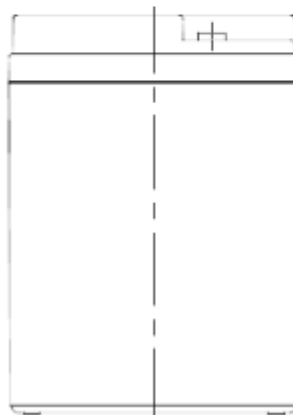
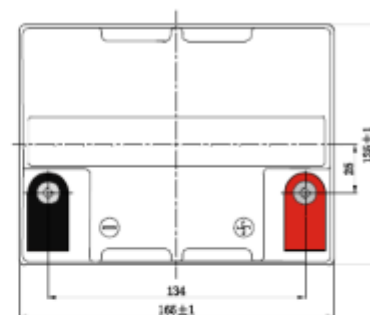
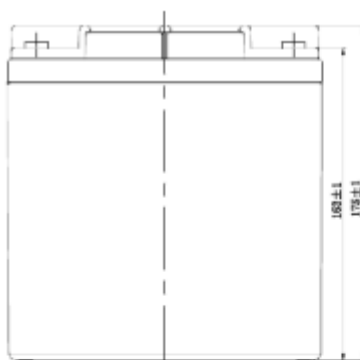


ТИП АКУМУЛЯТОРА: Toyama – NPCG35 12V
Deep Cycle Gel Battery

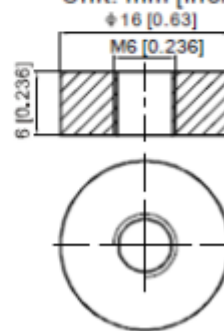


Технічна специфікація:

Напруга		12 Volt
Ємність		35 Ah
Розміри	Довжина	196 mm
	Ширина	131 mm
	Висота	155 mm
	Висота з кріпленням	167 mm
Вага акумулятора		10,5 kg
Тип корпусу		ABS
Внутрішній опір		<12,0mΩ
Номинальна потужність	C-20 (1,75V /cell, 20°C)	35 Ah
	C-5 (1,75V /cell, 20°C)	28,1Ah
	C-1 (1,60V /cell, 20°C)	20,7 Ah
Діапазон робочих температур	Розряд	-15 - 50°C
	Заряд	- 10 - 40°C
	Зберігання	-15 - 40°C
Ємність при заданій температурі	40°C	103%
	25°C	100%
	0°C	86%
	-15°C	70%
Саморозряд	Через 3 місяці	92%
	Через 6 місяців	84%
	Через 12 місяців	65%



T3 Terminal Unit: mm [inches]



Циклічна робота – максимальний зарядний струм 10А

Напруга зарядки 14,4V-14,9V w temp. 25°C. Korekta -30mV/°C

Напруга зарядки 13,6V-13,8V w temp. 25°C. Korekta -20mV/°C

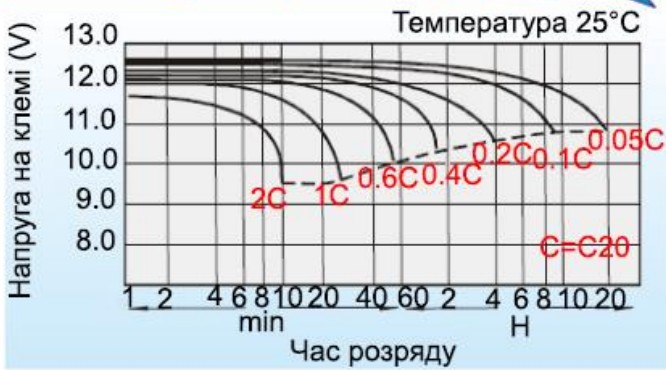
Таблиця розряду постійного струму (Ампер) 25°C

F.V/Time	5min	10min	15min	20min	30min	45min	1h	2h	3h	4h	5h	6h	8h	10h	20h
1.85V/cell	62.8	48.3	40.0	34.6	26.7	19.69	16.6	9.81	7.68	6.24	5.09	4.42	3.56	2.98	1.63
1.80V/cell	84.4	61.7	48.3	40.9	31.5	22.9	18.6	10.7	8.26	6.67	5.46	4.74	3.78	3.20	1.75
1.75V/cell	95.1	67.8	52.8	44.0	32.7	23.8	19.4	11.1	8.42	6.81	5.61	4.87	3.84	3.15	1.67
1.70V/cell	104.7	73.9	56.3	46.2	34.1	24.7	20.1	11.4	8.65	7.00	5.75	4.97	3.90	3.21	1.70
1.65V/cell	115.5	79.7	59.9	49.1	35.9	25.3	20.5	11.6	9.02	7.24	5.91	5.08	3.96	3.28	1.72
1.60V/cell	127.4	86.5	64.1	52.3	38.0	26.4	20.7	12.0	9.29	7.46	6.11	5.19	4.00	3.32	1.73

Таблиця розряду потужності (Вт) 25°C

F.V/Time	5min	10min	15min	20min	30min	45min	1h	2h	3h	4h	5h	6h	8h	10h	20h
1.85V/cell	114.9	89.1	74.6	65.2	50.9	37.8	32.0	19.1	15.0	12.2	10.0	8.69	7.03	5.89	3.24
1.80V/cell	152.6	112.6	88.9	75.9	59.2	43.7	35.7	20.7	16.0	13.0	10.7	9.28	7.44	6.06	3.26
1.75V/cell	168.4	121.7	95.9	80.9	60.9	44.9	37.1	21.3	16.2	13.2	10.9	9.50	7.55	6.22	3.29
1.70V/cell	180.3	129.6	101.0	84.3	63.1	46.5	38.2	21.8	16.7	13.5	11.2	9.69	7.65	6.34	3.35
1.65V/cell	196.0	138.6	106.6	88.9	66.0	47.2	38.8	22.0	17.3	13.9	11.4	9.87	7.75	6.46	3.39
1.60V/cell	211.2	147.1	112.1	93.7	69.2	49.0	39.0	22.9	17.7	14.3	11.8	10.0	7.81	6.52	3.40

Характеристики розряду



Характеристики зарядки (цикл)



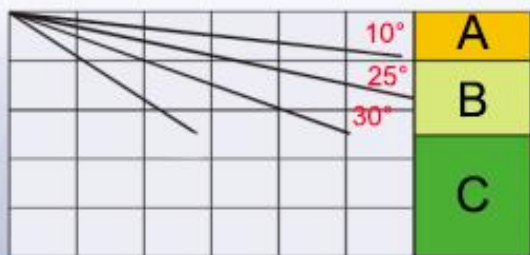
Вплив температури на ємність акумулятора



Відношення терміну дії до глибини розряду



Залишкова ємність %



Термін зберігання (місяць)

Характеристики зарядки

- A** не вимагає додаткової потужності виконайте додаткову зарядку перед використанням 100% потужності
Потрібна додаткова зарядка.
- B** Додатковий спосіб зарядки, як показано нижче:
1. Заряджається понад 3 дні при обмеженому струмі 0,25 СА та постійній напрузі 2,25 В/елемент
 2. Заряджено понад 20 годин при обмеженому струмі 0,25 СА та постійній напрузі 2,45 В/елемент
 3. Зарядка на 8-10 годин при обмеженні струму 0,05Са
- C** Додаткова зарядка часто може не відновити ємність
Акумулятор ніколи не повинен стояти, доки це не буде досягнуто