

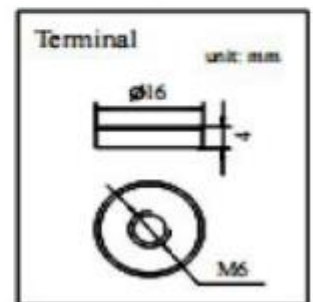
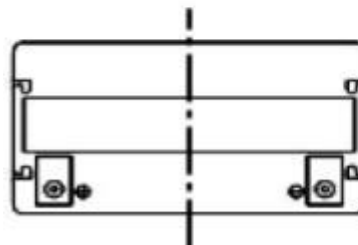
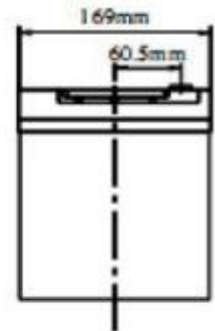
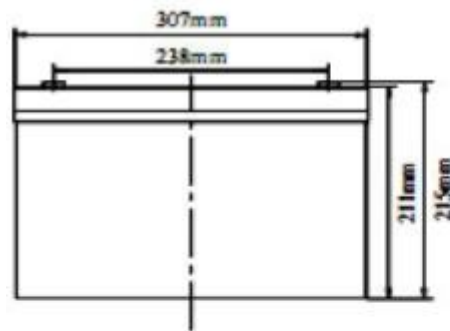


**ТИП АКУМУЛЯТОРА:** **Toyota – NPG100 12V Gel Battery**



### Технічна специфікація

Напруга		12 Volt
Ємність		100 Ah
Розміри	Довжина	330 mm
	Ширина	173 mm
	Висота	211 mm
	Висота з кріпленням	215 mm
Вага акумулятора		27,3 kg
Тип корпусу		ABS
Внутрішній опір		5,5mΩ
Номинальна потужність	C-20 (1,75V/cell, 20°C)	100 Ah
	C-5 (1,75V/cell, 20°C)	82 Ah
	C-1 (1,60V/cell, 20°C)	59,9 Ah
Діапазон робочих температур	Розряд	-20 ~ 55°C
	Зарядка	-10 ~ 40°C
	Зберігання	-20 ~ 50°C
Ємність при заданій температурі	40°C	102%
	25°C	100%
	0°C	90%
	-15°C	70%
Саморозряд	Через 3 місяці	92%
	Через 6 місяців	84%
	Через 12 місяців	65%



Циклічна робота – максимальний зарядний струм не вище 25A  
 Напруга зарядки 14,4V-14,9V при темп. 25°C. Корекція -30mV/°C  
 Напруга зарядки 13,6V-13,8V при темп. 25°C. Корекція -20mV/°C

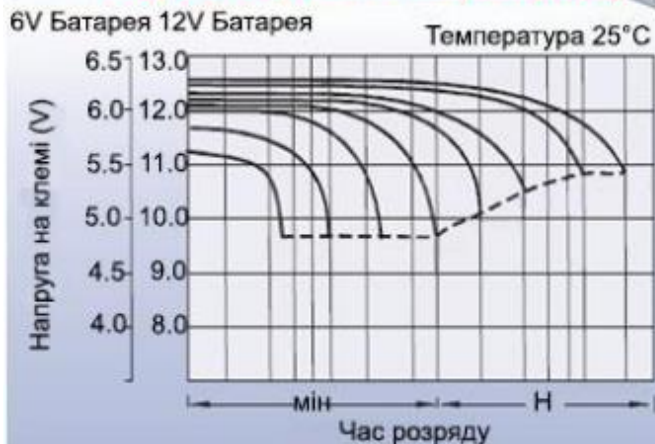
Таблиця розряду постійного струму (Ампер) 25°C

F.V/Time	5min	10min	15min	30min	45min	1h	2h	3h	5h	8h	10h	20h
1.60V	302.6	201.6	152.0	94.6	67.8	59.9	36.5	26.7	17.2	10.5	9.36	5.19
1.65V	279.0	185.9	145.6	92.0	66.0	58.3	35.8	26.2	16.9	10.4	9.27	5.14
1.70V	283.7	189.0	139.3	89.5	64.2	56.7	35.2	25.7	16.7	10.3	9.18	5.09
1.75V	250.6	167.0	133.0	87.0	62.4	55.1	34.3	25.1	16.4	10.2	9.09	5.04
1.80V	236.4	157.5	126.6	84.4	60.6	53.5	33.5	24.5	16.2	10.1	9.00	5.00

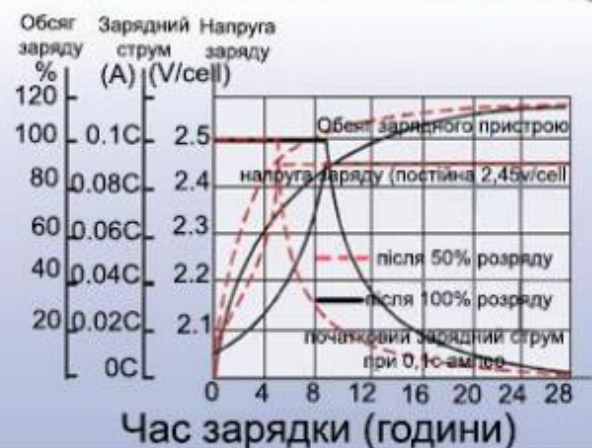
Таблиця розряду потужності (Вт) 25°C

F.V/Time	5min	10min	15min	30min	45min	1h	2h	3h	5h	8h	10h	20h
1.60V	564.4	376.0	283.4	176.3	126.5	111.7	68.1	49.8	32.0	19.6	17.5	9.7
1.65V	520.3	346.6	271.6	171.6	123.1	108.7	66.8	48.9	31.6	19.4	17.3	9.6
1.70V	529.1	352.5	259.8	166.9	119.7	105.7	65.6	47.9	31.1	19.2	17.1	9.5
1.75V	467.4	311.4	248.0	162.2	116.4	102.7	64.0	46.8	30.7	19.0	17.0	9.4
1.80V	440.9	293.7	236.2	157.4	113.0	99.7	62.4	45.7	30.2	18.8	16.8	9.3

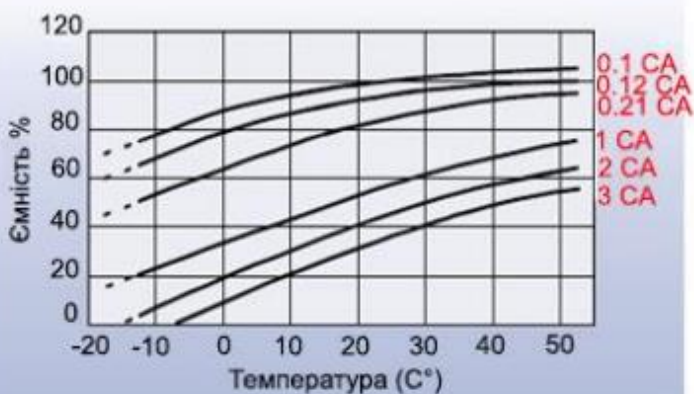
### Характеристики розряду



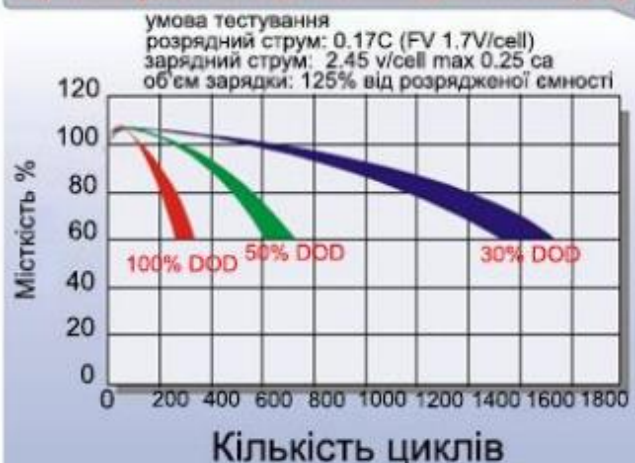
### Характеристики зарядки



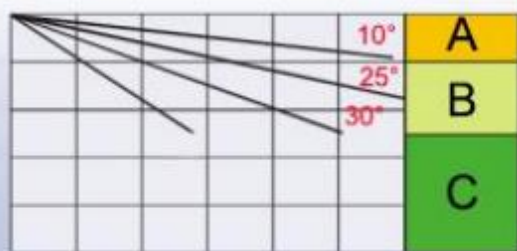
### Вплив темп. на ємність акумулятора



### Термін служби по відношенню до глибини розряду



Залишкова ємність %



Термін зберігання (місяць)

## Характеристики зарядки

- A** не вимагає додаткової потужності виконайте додаткову зарядку перед використанням 100% потужності  
Потрібна додаткова зарядка.  
Додатковий спосіб зарядки, як показано нижче:
- B** 1. Заряджається понад 3 дні при обмеженому струмі 0,25 CA та постійній напрузі 2,25 В/елемент  
2. Заряджено понад 20 годин при обмеженому струмі 0,25 CA та постійній напрузі 2,45 В/елемент  
3. Зарядка на 8-10 годин при обмеженні струму 0,05Ca
- C** Додаткова зарядка часто може не відновити ємність  
Акумулятор ніколи не повинен стояти, доки це не буде досягнуто