

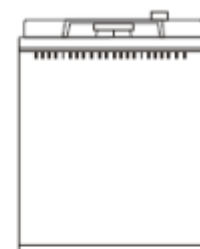
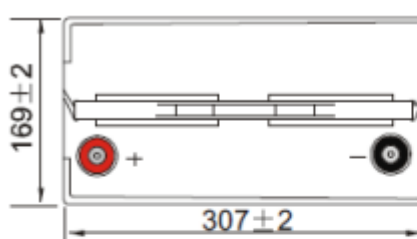


ТИП АКУМУЛЯТОРА: Toyota – NPM120
12V AGM Cycle Gel
Battery

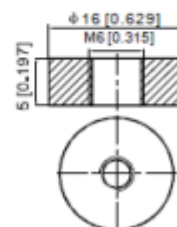


Технічна специфікація:

Напруга	12 Volt	
Ємність	120 Ah	
Розміри	Довжина	331 mm
	Ширина	174 mm
	Висота	214 mm
	Висота з кріпленням	219 mm
Вага акумулятора	33,8kg	
Тип корпусу	ABS	
Внутрішній опір	<5mΩ	
Номінальна потужність	C-20 (1,75V/cell,25°C)	120 Ah
	C-5 (1,75V/cell,25°C)	85 Ah
	C-1 (1,60V/cell,25°C)	55,4 Ah
Діапазон робочих температур	Розряд	-15 - 50°C
	Заряд	0 - 40°C
	Зберігання	-15 - 40°C
Ємність при заданій температурі	40°C	103%
	25°C	100%
	0°C	86%
Саморозряд	Через 3 місяці	92%
	Через 6 місяців	84%
	Через 12 місяців	65%



■ T3 Terminal
Unit: mm [inches]



Циклічна робота – максимальний зарядний струм 14A

Напруга зарядки 14,4V-15V w temp. 25°C. Korekta -30mV/°C

Напруга зарядки 13,5V-13,8V w temp. 25°C. Korekta -20mV/°C

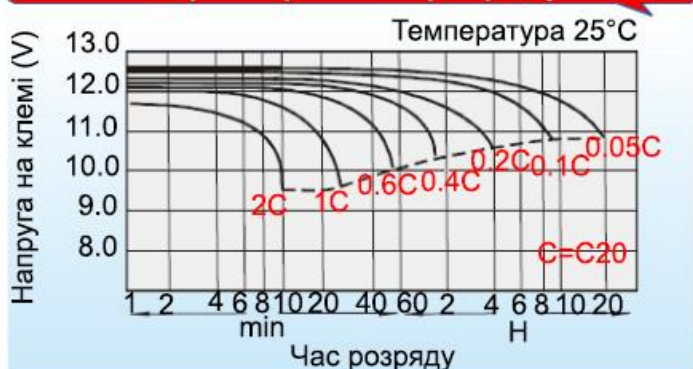
Таблиця розряду постійного струму (Ампер) 25°C

F.V/Time	5min	10min	15min	20min	30min	45min	1h	2h	3h	4h	5h	6h	8h	10h	20h
1.85V/cell	154.0	121.1	103.0	86.1	68.5	51.8	42.4	27.0	21.4	17.5	14.1	12.2	9.95	8.50	5.64
1.80V/cell	206.8	154.7	124.4	101.8	80.8	60.3	47.5	29.5	23.0	18.6	15.1	13.1	10.5	10.5	6.00
1.75V/cell	233.1	170.0	135.9	109.5	83.9	62.5	49.7	30.6	23.4	19.1	15.5	13.5	10.7	10.09	6.20
1.70V/cell	256.7	185.3	145.1	115.1	87.3	65.0	51.3	31.8	24.1	19.6	15.9	13.8	10.9	10.18	6.30
1.65V/cell	283.1	200.0	154.3	122.3	92.1	66.7	53.0	32.7	25.1	20.2	16.3	14.1	11.1	10.37	6.40
1.60V/cell	312.2	217.1	165.0	130.3	97.2	69.5	54.9	33.8	25.9	20.9	16.9	14.4	11.2	10.47	6.50

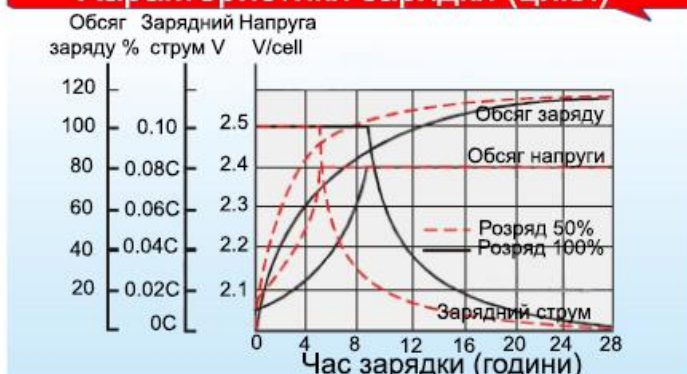
Таблиця розряду потужності (Вт) 25°C

F.V/Time	5min	10min	15min	20min	30min	45min	1h	2h	3h	4h	5h	6h	8h	10h	20h
1.85V/cell	281.6	223.7	192.2	162.4	130.5	99.6	81.8	52.5	41.6	34.1	27.6	24.1	19.6	16.8	9.18
1.80V/cell	374.0	282.5	229.1	189.1	151.6	114.9	91.2	56.9	44.6	36.2	29.5	25.7	20.8	17.8	9.26
1.75V/cell	412.7	305.4	247.1	201.5	156.1	118.1	95.0	58.8	45.2	36.9	30.2	26.4	21.1	17.9	9.33
1.70V/cell	441.9	325.3	260.2	210.2	161.6	122.4	97.6	61.0	46.4	37.8	30.9	26.9	21.3	18.1	9.51
1.65V/cell	480.4	347.9	274.5	221.6	169.1	124.3	100.2	62.3	48.1	39.0	31.6	27.4	21.6	18.4	9.62
1.60V/cell	517.6	369.1	288.7	233.5	177.2	128.9	103.2	64.1	49.4	40.1	32.5	27.9	21.8	18.6	9.66

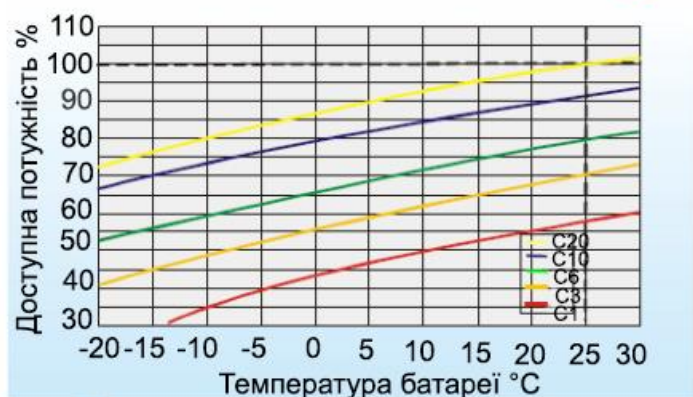
Характеристики розряду



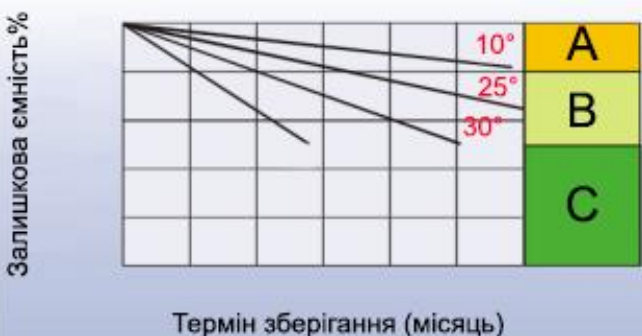
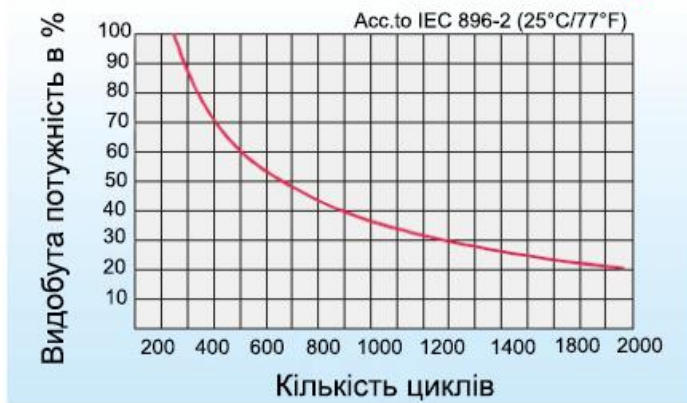
Характеристики зарядки (цикл)



Вплив температури на ємність акумулятора



Відношення терміну дії до глибини розряду



Характеристики зарядки

- A** не вимагає додаткової потужності виконайте додаткову зарядку перед використанням 100% потужності
Потрібна додаткова зарядка.
- B** Додатковий спосіб зарядки, як показано нижче:
1. Заряджається понад 3 дні при обмеженому струмі 0,25 СА та постійній напрузі 2,25 В/елемент
2. Заряджено понад 20 годин при обмеженому струмі 0,25 СА та постійній напрузі 2,45 В/елемент
- C** Зарядка на 8-10 годин при обмеженні струму 0,05Са
Додаткова зарядка часто може не відновити ємність Акумулятор ніколи не повинен стояти, доки це не буде досягнуто